

人に優しく機能的な空間 安らぎの時間を。



『落ち着いた木目調の水回り』



機能的な最新キッチン
『流レールシンク』採用



2015 グッドデザイン100 受賞

『家の中心はLDK・キッチン』

和室の引き戸を開ければ、22畳の広々空間に



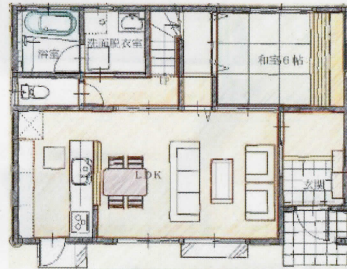
『カウンターのある和室』



LDKとつながる書斎として
また客間としても



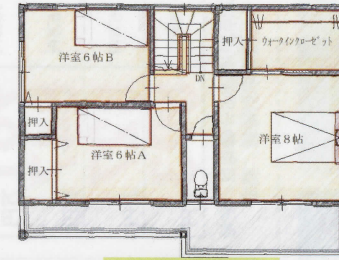
旭ハウスの**モデルハウスオープン!** 充実機能の住宅を、地元の工務店だからこそ実現できる価格で!



<1階平面図>

『高気密・高断熱住宅』
(一次エネルギー消費量等級5)

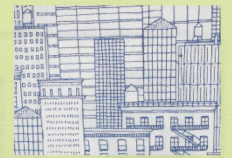
・消費量等級5とは、特に優良な住宅基準です。
フラット3S(金利Aプラン)を利用の場合
当初10年間年▲0.6%引下げに!



<2階平面図>

『寝室(洋室6帖A・B)』

収納と風通しのよさ
壁紙で楽しい空間に!



『主寝室(洋室8帖)』

押入れがあるウォーク
クローゼットは収納に便利!
遠くの山の緑が安らぎを



『玄関は家の顔』

玄関収納は十分に



ニッチに絵や小物を♪



レトロで、かわいさも
感じられる格子状の
チェッカーガラス。

やわらかな光が
広がります。

『広々バルコニー』

家族みんなのフトンが干せる
幅と奥行き

イスとテーブルも



女性建築士・インテリアデザイナーが
女性の立場で暮らしやすさを
考えてみました

